

# TANKA SILENCIO

Durée : 45 mn - Fiche technique - Novembre 2024

Installation / balances 3h

Contact technique : Emmanuel Romani : 06 22 50 36 24

[romani.emmanuel@free.fr](mailto:romani.emmanuel@free.fr) ou [jidai.geki.er@gmail.com](mailto:jidai.geki.er@gmail.com)

---

## ESPACE SCENIQUE :

- Ouverture 8 m - profondeur 6m - sol noir

## ACCUEIL SON :

- Console et diffusion adaptée à la salle
- 1 arrivée de courant à jardin, 1 à cour
- 2 micros ampli guitare type 906, sm57 etc...
- 1 micro électrostatiques large membrane type tlm 102, akg 414, 214 etc... à jardin
- 1 micro statique à Jar + 1 cour , sonorisation roues de vélos.
- 2 Grands pieds micros sans perche pour enceintes Genelec
- Sortie carte Son stéréo ( DI fournies )
- 2 micros HF pour le bord de scène (filaire si vous n'avez pas) Merci de prévoir le câblage (multipaire, câbles micros et triplettes.)
- 

## ACCUEIL VIDEO :

- Un écran 16/9 d'environ 5m de base placé au minimum à 4m du bord de scène
- 1 vidéo projecteur 16 /9 full HD de 6000 lumens minimum qui pourra être placé en salle ou en régie suivant le ratio de l'objectif.
- **Nous possédons un écran de 3,25m de large et un vidéo projecteur 4200 lumens parfait pour une jauge de 120/150 max.**

## PERSONNEL D'ACCUEIL :

- 1 régisseur son qui devra assurer la conduite du spectacle
- 1 régisseur lumière et/ou vidéo

## ACCUEIL ARTISTES :

2 loges pour 2 musiciens + 1 technicien Les régies son lumière & vidéo devront se situer au même endroit

**Nous voyageons à 3 en fourgon, nous devons impérativement décharger le matériel le jour de notre arrivée et recharger le jour du départ. Sinon prévoir un parking sécurisé.**

# TANKA SILENCIO

INDICATIONS SON (si besoin ..)  
Sur base de M32 MIDAS

GTR AMPLI x2 Sennheiser 906 GAIN +30db

EQ ( Lowcut 80 / 110Hz -5db )  
COMP léger  
Delay pour mise en phase avec diffusion

SAX AKG 414 mode cardio 0db Lowcut 80Hz GAIN +28db

no EQ  
no COMP  
Delay pour mise en phase avec diffusion

SO NORISATION ROUES de VÉLOS -micro Statique 1 jar + 1 cour

CARTE RME OUT 2X Di actif GAIN +13db

EQ ( 200Hz -3db / 1KHz -3db )  
COMP léger  
Delay pour mise en phase avec diffusion

RE V 1 VINTAGE ROOM Predelay 10ms / Decay 1,6s / Lowcut 120Hz / Hicut 6KHz

REV 2 LONG HALL Predelay 40ms / Decay 5,0s / Lowcut 100Hz / Hicut 7 KHz

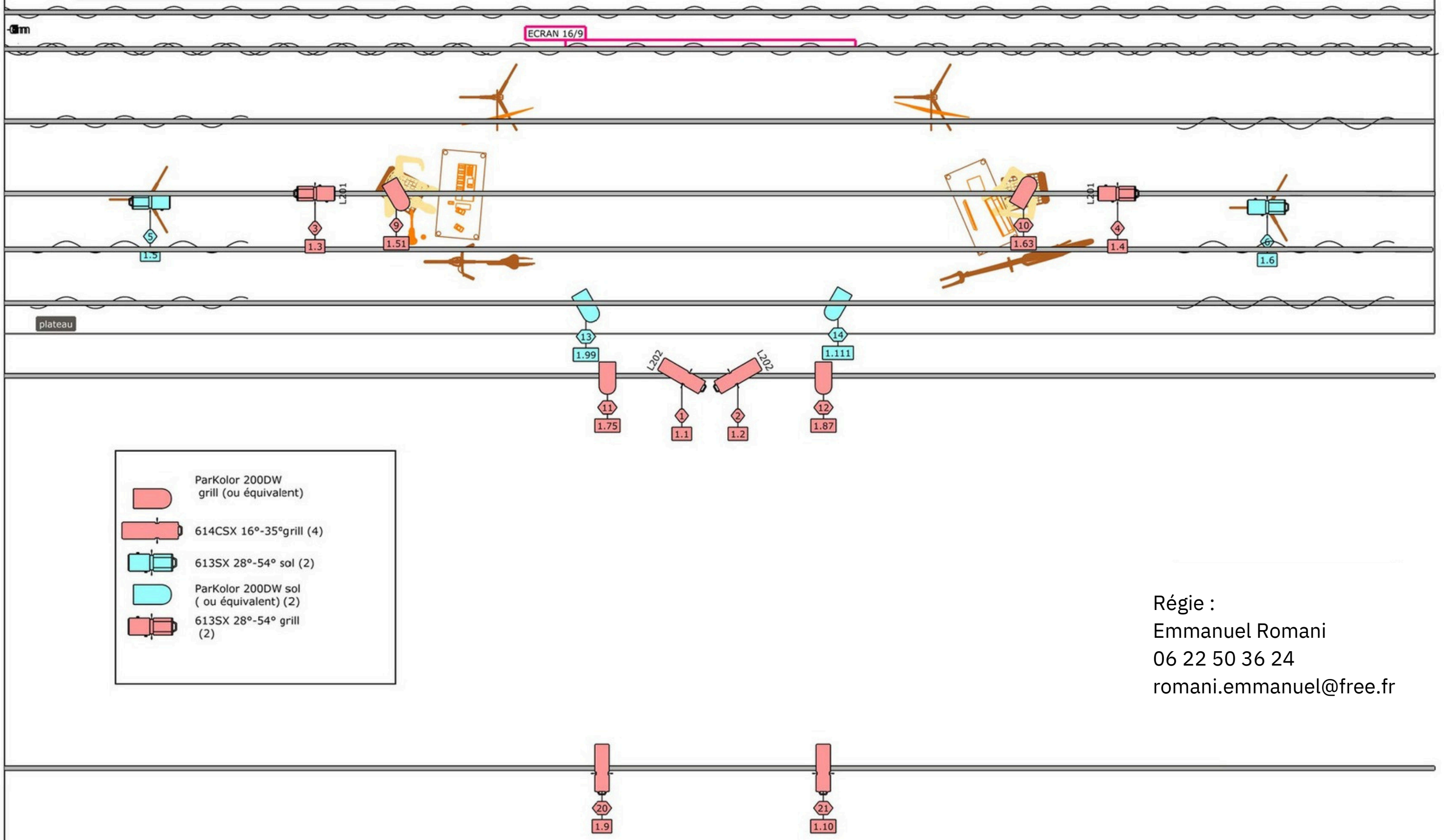
DEPART VERS REV 1 CH 2 -10db

DEPART VERS REV 2 CH 2 -15db

FADERS 1...6 -5 db

MASTER L/R -23db

Tanka Silencio Janvier 2024



Régie :  
 Emmanuel Romani  
 06 22 50 36 24  
 romani.emmanuel@free.fr

## LUMIÈRE :

---

### Fixtures

# Name

---

2 Robert Juliat 613SX 28°-54°

6 Robert Juliat 614SX 16°-35°

6 PAR LED avec ZOOM : Martin , Chauvet , Starway ....

### Filters

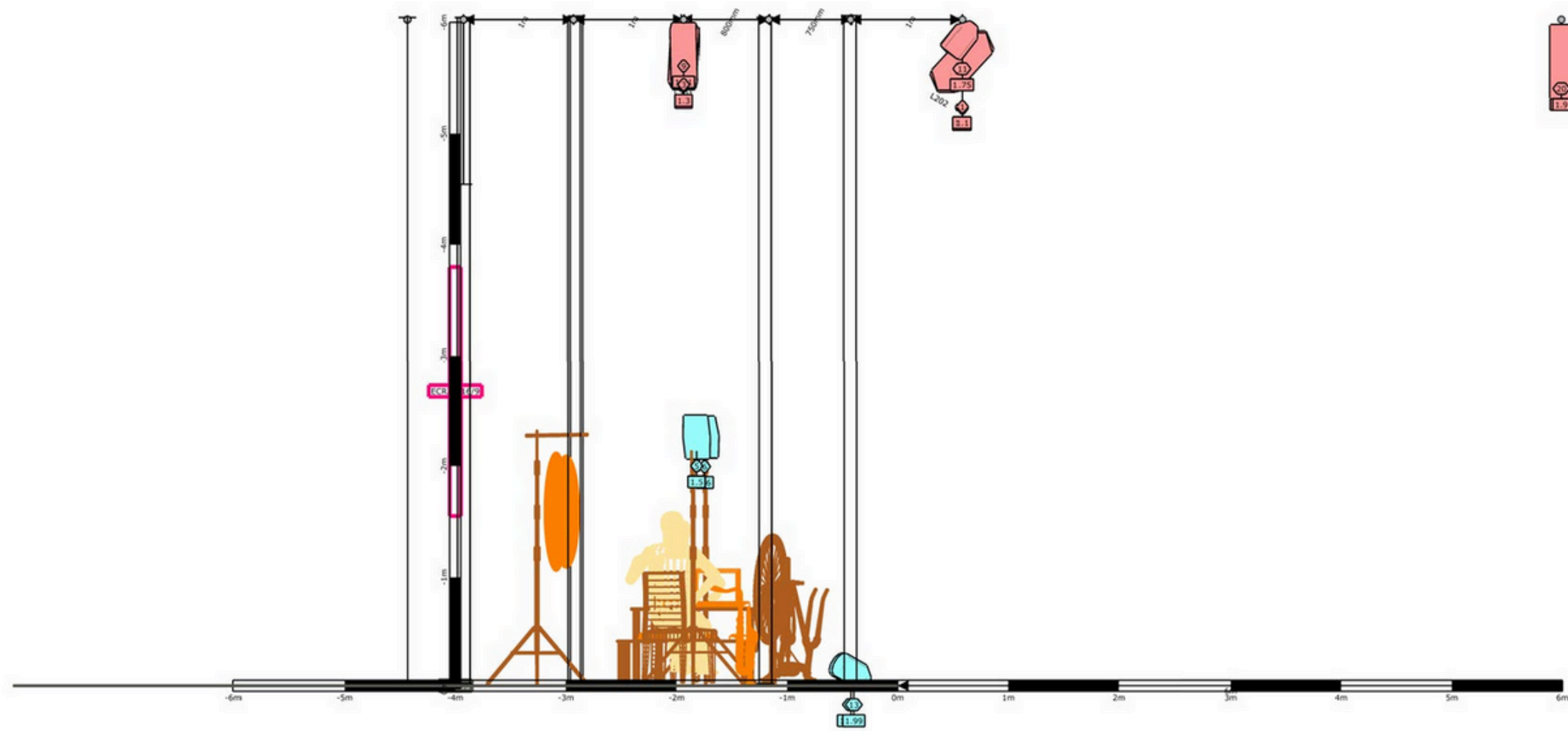
# Name

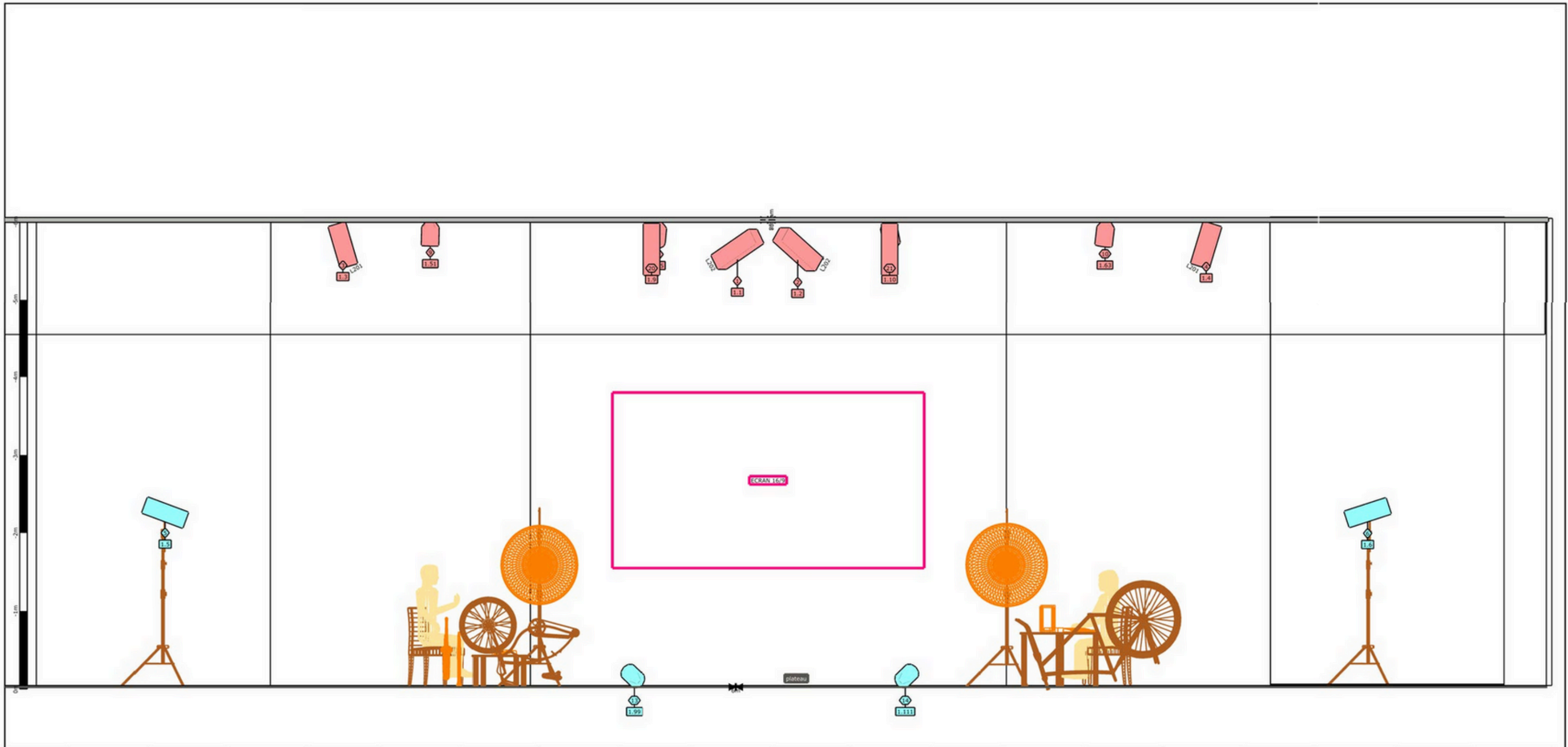
---

2 LEE L201 Full C.T. Blue    **DOUCHE :** Robert Juliat 614SX 16°-35°

2 LEE L202 Half C.T. Blue    **FACE :** Robert Juliat 614SX 16°-35°

2 pieds Micros ( 1 jar + 1 cour ) avec 1 ligne graduée pour chacun  
devant les roues de vélos.





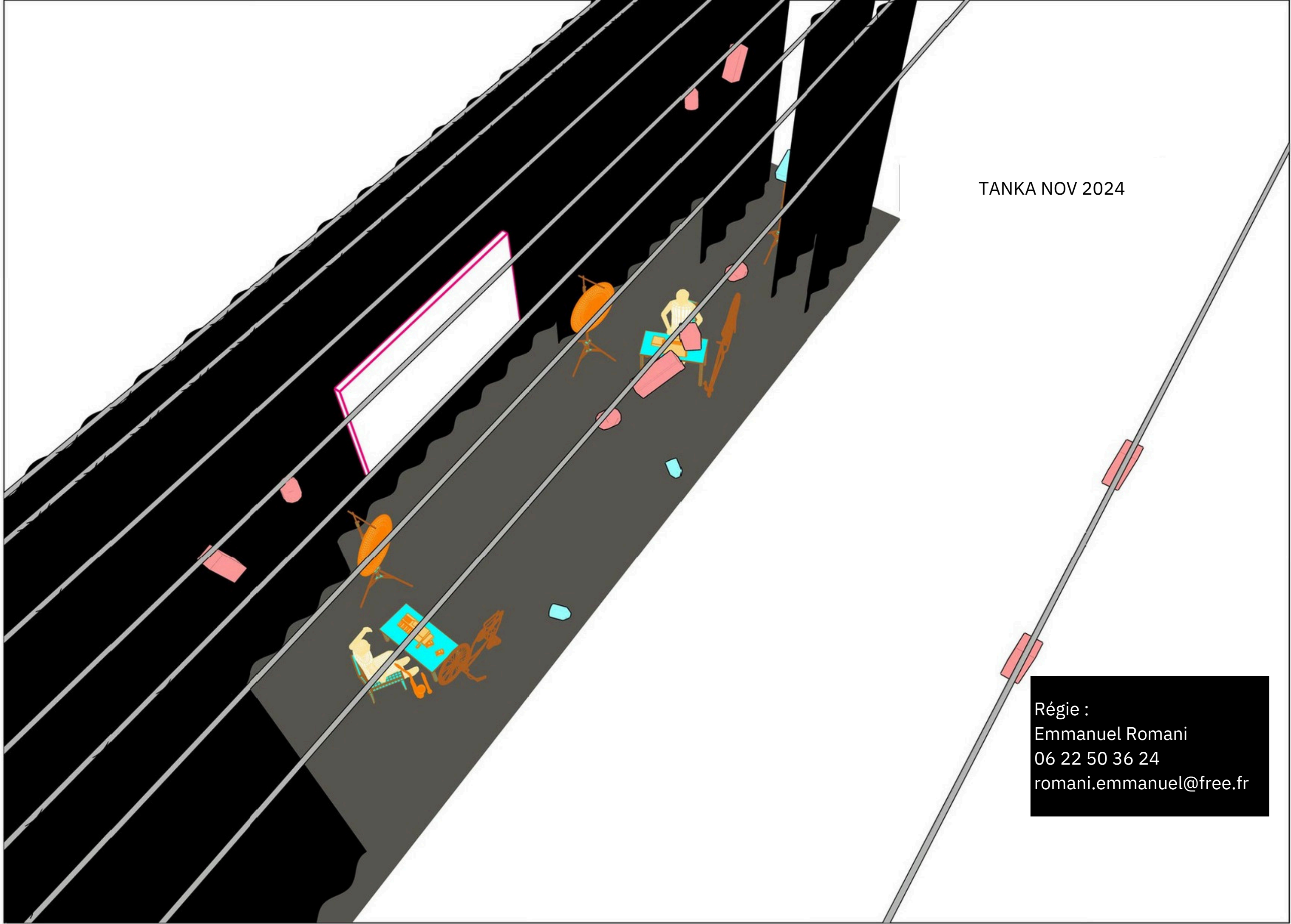
PF TANKA NOV 2024



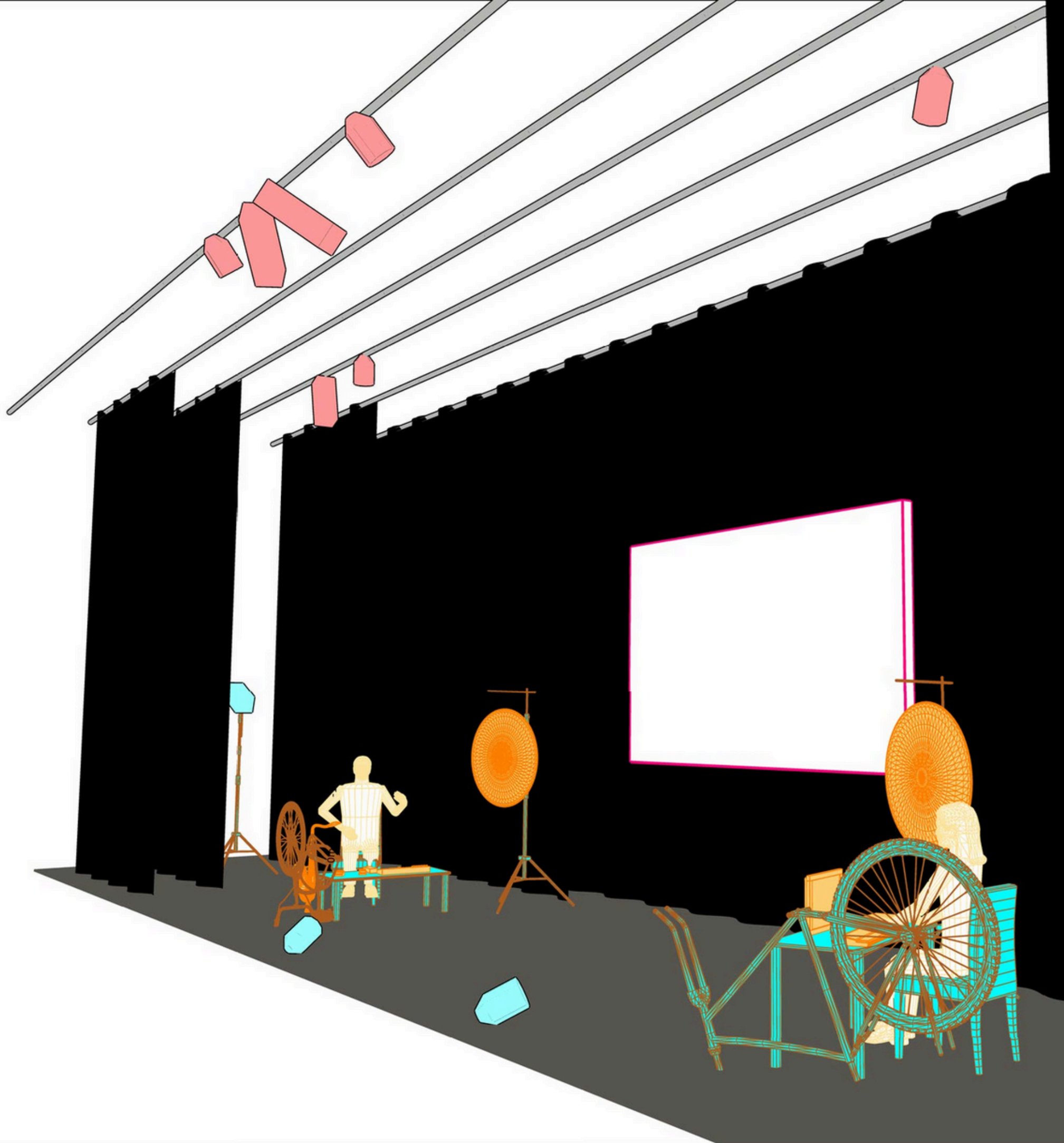
Régie :  
Emmanuel Romani  
06 22 50 36 24  
romani.emmanuel@free.fr

TANKA NOV 2024

Régie :  
Emmanuel Romani  
06 22 50 36 24  
romani.emmanuel@free.fr







TANKA NOV 2024

Régie :  
Emmanuel Romani  
06 22 50 36 24  
[romani.emmanuel@free.fr](mailto:romani.emmanuel@free.fr)